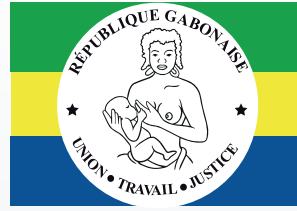


# LISTE NATIONALE DES DIAGNOSTICS ESSENTIELS POUR LES MALADIES INFECTIEUSES PRIORITAIRES

EDITION 2024





**MINISTÈRE DE  
LA SANTÉ**

---



# **LISTE NATIONALE DES DIAGNOSTICS ESSENTIELS POUR LES MALADIES INFECTIEUSES PRIORITAIRES**

---

**EDITION 2024**





# sommaire

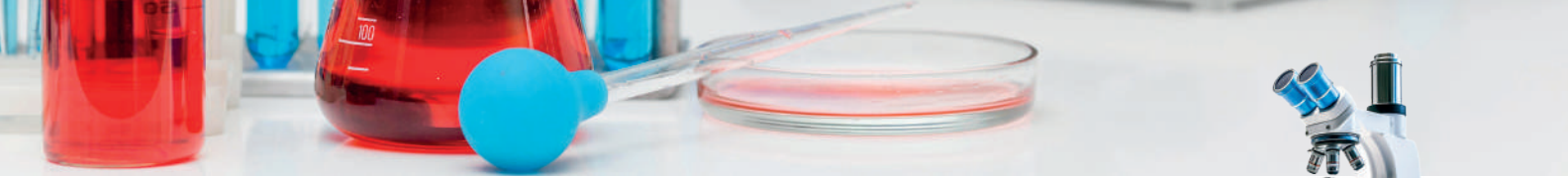
## sommaire

<b>LISTE DES ABRÉVIATIONS</b>	<b>4</b>
<b>DÉFINITION DES CONCEPTS</b>	<b>5</b>
<b>REMERCIEMENTS</b>	<b>6</b>
<b>PRÉFACE</b>	<b>8</b>
<b>INTRODUCTION</b>	<b>10</b>
<b>NOTE EXPLICATIVE</b>	<b>11</b>
<b>PROCESSUS D'ÉLABORATION DE LA LNDE</b>	<b>13</b>
<b>TABLEAU 1 : RENCONTRES DE L'ÉLABORATION À LA VALIDATION DE LA LNDE</b>	<b>15</b>
<b>TABLEAU 2 : PROCESSUS DE CONCEPTION DE LA LNDE</b>	<b>18</b>
<b>LISTE DES DIAGNOSTICS PAR TYPE D'ÉTABLISSEMENT</b>	<b>19</b>
<b>TABLEAU 3 : ÉTABLISSEMENT SANS LABORATOIRE</b>	<b>19</b>
<b>TABLEAU 4 : ÉTABLISSEMENT AVEC LABORATOIRE</b>	<b>25</b>
<b>TABLEAU 5 : ÉTABLISSEMENTS DE TRANSFUSION SANGUINE DOTÉ DE LABORATOIRE</b>	<b>62</b>



## LISTE DES ABRÉVIATIONS

Abréviations	Significations
<b>Africa CDC</b>	Centre for Diseases Control and Prevention
<b>ANMAPS</b>	Agence National du Médicament et Autres Produits de Santé
<b>ASLM</b>	Société Africaine de Médecine des Laboratoires
<b>CERMEL</b>	Centre de Recherche Médical de Lambarené
<b>CHU</b>	Centre Hospitalier Universitaire
<b>CIRMF</b>	Centre Inter disciplinaire de Recherche Médical de Franceville
<b>ELISA</b>	Enzyme Linked Immunosorben Assay
<b>HIAOBO</b>	Hopital d'Instruction des Armées Omar Bongo Ondimba
<b>IgG</b>	Immuno globine G
<b>IgM</b>	Immuno globine M
<b>LCR</b>	Liquide Cephalo Rachidien
<b>LNDS</b>	Liste National de Diagnostics Essentiels
<b>LNSP</b>	Laboratoire National de Santé Publique
<b>OMS</b>	Organisation Mondial de la Santé
<b>PCR</b>	Polymérase en Chaîne de Réaction
<b>RT PCR</b>	Polymérase en Chaîne de Réaction en Temps Reel
<b>TAN</b>	Test d'Acide Nucléique
<b>TDR</b>	Test de Diagnostic Rapide
<b>VIH</b>	Virus d'Immuno déficience Humaine
<b>CHR</b>	Centre Hospitalier Régional
<b>HD</b>	Hôpital Départemental
<b>CS</b>	Centre de Santé



## DÉFINITION DES CONCEPTS

---

### DIAGNOSTIC :

Le diagnostic est le processus par lequel un professionnel de santé identifie une maladie, un trouble ou une condition médicale basé sur les symptômes, les signes cliniques, les résultats d'examens et l'histoire du patient. C'est une étape cruciale dans la prise en charge médicale qui permet de déterminer la nature et la cause d'un problème de santé. Le diagnostic est donc un élément fondamental de la pratique médicale, servant de pont entre les manifestations d'un problème de santé et sa prise en charge appropriée.

### DIAGNOSTIC ESSENTIEL :

Un diagnostic essentiel, est un test ou une procédure de diagnostic considéré comme fondamental et prioritaire pour le système de santé national. Il répond à plusieurs critères. Le diagnostic essentiel est un outil diagnostique jugé indispensable pour répondre efficacement aux besoins de santé prioritaires de la population, en tenant compte des réalités et des contraintes du système de santé à tous les niveaux de la pyramide sanitaire.

### LISTE NATIONALE DE DIAGNOSTICS ESSENTIELS :

La Liste Nationale de Diagnostics Essentiels (LNDE) est un document stratégique officiel élaboré par un pays pour définir et cataloguer les tests diagnostiques considérés comme fondamentaux pour son système de santé. La LNDE est un outil essentiel de politique de santé publique qui vise à optimiser l'utilisation des ressources diagnostiques pour améliorer la santé de la population, en tenant compte des spécificités et des priorités nationales.



## REMERCIEMENTS

De la validation de la liste des maladies infectieuses prioritaires à la finalisation du guide national de la liste des diagnostics essentiels, ce projet n'aurait pas pu être possible sans le dévouement, la passion et l'expertise de chaque membre de l'équipe de rédaction :

Dr. Carine NGADI	ANAMPS
ANDAMI-NDO Raïssa	ANMAPS
Amal ANKOUOMO	ANMAPS
Marie -Lyne OULABOU IBOUANGA épouse ABOGUE	ANMAPS
Dr. Vanessa MOUSSIDATH	ANMAPS
Dr. Christiane ADJONGA épouse NDJIEMBI	ANMPS
Dr. Roméo ADEGBITE	CERMEL
Dr. Magalie ESSOMEYO	CHUL
Dr. Berthe Amélie IROUNGOU	CIRMF
Dr. Pauline MBAKOB	CNTS
Ernestine MBA ASSOUMOU	DGEPS
Michèle MISSENGUE M.	DGPS
Ousmane BELLO	DGPS
Dr. Alain MBONGO	DIELE
Dr. EKOGA MVE	Elevage
Dr. Helga KANDET YATTARA	HIAA
Dr. Elvire MBONGO-KAMA	HIABO DGSSA
Dr. Alaric EKOUA NDOUMOU	IELE
Dr. Elisabeth LENDOYE	IMIPDG
Dr. Charlène NOMBA	IMIPDG
Guy Francis NZENGUI NZENGUI	Labo Réf. Rougeole, Rubéole, Fièvre jaune
MUNDUNGE MAMBU	LNSP
Joseph NDANGA TIANI	LNPS
Gylvya YTSYEMBU MAPANGOU épouse KOUONGA	LNPS
Christelle BOUEMBA	LNSP
Véronique M'PIRAH	LNSP
Dr. Amel Kevin Alame	LNSP
Dr. Paulin ESSONE NDONG	LNSP
Oflia MVOUNDZA NDJINDJI épouse MBOUMBA	LNSP
Dr. Myriam MALEKOU	ONPG
Dr. Albert BONGO LANDJI	ONPG
Nina MBENGA ROGUET	PNLI
Denise NZAOU épouse EBOZOGO	PNLIST
Dr. Annick MONDJO	PNLMI
Sylvie NTSAME ELLA	PNMP
Nadia KAMA BOULAMAT	PNLP



Rychy Fustel KOMBILA KOMBILA	PNMTN
Dr. Eloise CHAMBRIER	SYNAPHARGA
Dr. ITOU Y MAGANGA	SYPHARGA

Nous tenons également à remercier le partenaire ASLM et le consultants DATOS pour l'appui technique et financier apporté pour l'élaboration de ce guide :

Dr. Tjeerd DATEMA	DATOS
Dr. SAMBA DIALLO	ASLM
Dr. Krystina NGOU-MILAMA	ASLM
Edward NDJONKOU SIAWAYA	ASLM

Et les autres partenaires pour l'expertise et les conseils

Dr. Amel BOUBINDJI	OMS
Armel MBOUNA	Africa CDC

Ce guide est le reflet de notre engagement collectif à fournir des ressources de qualité. Nous espérons qu'il servira de référence utile et inspirera d'autres initiatives.



## PRÉFACE



**Chers professionnels de santé, décideurs et partenaires du secteur de la santé,**

C'est avec une grande fierté que nous vous présentons le Guide National de la Liste Nationale de Diagnostics Essentiels (LNDE). Ce document marque une étape importante dans notre engagement continu à améliorer la qualité des soins de santé et l'accès aux services diagnostiques essentiels pour tous les citoyens de notre nation.

Dans un monde où les avancées médicales se succèdent à un rythme sans précédent, il est crucial de disposer d'un cadre de référence solide pour guider nos décisions en matière de diagnostics. La LNDE répond à ce besoin en

**“ ...Dans un monde où les avancées médicales se succèdent à un rythme sans précédent, il est crucial de disposer d'un cadre de référence solide pour guider nos décisions en matière de diagnostics.**

fournissant une liste soigneusement élaborée de tests diagnostiques essentiels, adaptée à notre contexte national et alignée sur les meilleures pratiques internationales.

Ce guide est le fruit d'un travail collaboratif intense, impliquant des experts nationaux, des praticiens de terrain, des partenaires internationaux. Il reflète notre engagement à fonder nos décisions sur des données probantes, tout en tenant compte des réalités économiques et logistiques de notre système de santé.

La LNDE n'est pas seulement une liste. C'est un outil dynamique conçu pour :

- **Améliorer l'accès équitable aux diagnostics essentiels;**
- **Optimiser l'utilisation des ressources en santé;**
- **Standardiser les pratiques diagnostiques à l'échelle nationale;**



- Renforcer la qualité des soins de santé;
- Guider les politiques d'approvisionnement et de formation.

Nous sommes convaincus que la mise en œuvre effective de cette liste contribuera significativement à améliorer la détection précoce des maladies, la précision des diagnostics et, par conséquent, les résultats de santé pour notre population.

Ce guide se veut pratique et accessible. Nous encourageons tous les acteurs du système de

santé à se l'approprier, à l'utiliser quotidiennement et à partager leurs retours d'expérience pour son amélioration continue.

La santé de notre nation repose sur notre capacité collective à fournir des soins de qualité, fondés sur des diagnostics précis et opportuns. Avec ce guide, nous franchissons un pas important vers cet objectif.

**Ensemble, œuvrons pour un système de santé plus fort, plus efficace et plus équitable.**

**Professeur MOUGOUGOU Adrien,  
Ministre de la Santé.**





## INTRODUCTION

---

Le Guide de la Liste Nationale des Diagnostics Essentiels (LNDE) est un document fondamental pour notre système de santé, visant à améliorer l'accès à des diagnostics de qualité et à optimiser leur utilisation à travers le pays. Dans un environnement sanitaire en constante évolution, caractérisé par des défis émergents et des ressources limitées, il est crucial de disposer d'outils permettant de prioriser et de rationaliser l'utilisation des tests diagnostiques. La LNDE répond à ce besoin en fournissant un cadre de référence adapté à notre contexte national. Les principaux objectifs de cette liste sont :

- Définir un ensemble de tests diagnostiques essentiels pour notre pays
- Améliorer l'accès équitable aux diagnostics de qualité
- Optimiser l'utilisation des ressources en santé
- Standardiser les pratiques diagnostiques à l'échelle nationale
- Guider les politiques d'approvisionnement et de formation

La LNDE a été élaborée selon un processus rigoureux et participatif, incluant :

- L'analyse des besoins de santé nationaux
- La consultation d'experts et de parties prenantes
- L'adaptation des recommandations internationales, notamment celles de l'OMS et Africa CDC
- La prise en compte des réalités locales et des ressources disponibles

Ce document est destiné à être utilisé par :

- Les professionnels de santé à tous les niveaux de la pyramide du système sanitaire
- Les décideurs politiques et les gestionnaires de santé
- Les institutions de formation en santé
- Les partenaires du développement et les organisations de la société civile

La LNDE n'est pas un document statique. Elle sera régulièrement révisée pour refléter les avancées médicales, l'évolution des besoins de santé et les retours d'expérience de sa mise en œuvre. Ce guide/manuel représente une étape importante vers l'amélioration de la qualité des soins et l'efficacité de notre système de santé. Son utilisation effective contribuera à renforcer notre capacité à diagnostiquer, traiter et prévenir les maladies, au bénéfice de toute notre population.



## NOTE EXPLICATIVE

L'Organisation Mondiale de la Santé (OMS) recommande aux pays membres d'élaborer une Liste Nationale des Diagnostics Essentiels (LNDE) afin de garantir l'accès à des soins de santé de qualité et abordables pour tous les citoyens. Ceci, en conformité avec la Résolution 76.5 de l'Assemblée du 30 mai 2024. C'est dans ce cadre que le Ministère de la Santé du Gabon, en collaboration avec la Société Africaine de Médecine de Laboratoire (ASLM), a entrepris l'élaboration de la Liste Nationale des Diagnostics Essentiels (LNDE), basée sur la liste validée des Maladies Infectieuses Prioritaires à potentiel épidémique. Cette liste devra être mise à jour et élargie au fur et à mesure à d'autres maladies. La Liste Nationale des Diagnostics Essentiels (LNDE) est un outil stratégique et crucial pour améliorer l'accès aux tests de diagnostic et leur utilisation dans le système de santé. C'est un document officiel qui répertorie les tests diagnostiques considérés comme indispensables pour répondre aux besoins de santé prioritaires en fonction du niveau de la pyramide sanitaire du système de santé du Gabon. Son but est d'améliorer l'accès à des diagnostics de qualité et de promouvoir leur utilisation appropriée dans le système de santé national. Ce guide vise à aider les professionnels de santé à comprendre et à utiliser efficacement la LNDE.

### 1. La présente liste comprend plusieurs catégories de maladies :

- Infections respiratoires basses
- Troubles néonataux
- Paludisme
- Maladies tropicales négligées
- Infections entériques/maladies diarrhéiques
- Maladies sexuellement transmissibles
- Maladies à risque épidémique
- Autres maladies

### 2. Structure typique :

La LNDE est divisée en trois sections :

- a. Section des tests recommandés pour une utilisation en milieu communautaire et dans les établissements ne disposant pas de laboratoires.
- b. Section des tests recommandés pour une utilisation dans les établissements dotés de laboratoires.
- c. Section des tests recommandés pour une utilisation dans les établissements de transfusion sanguine dotés de laboratoire.



- Spécificité du test
- Format du test
- Le type de spécimen
- Niveau de la pyramide.

### 3. Importance :

La LNDE sert de guide pour :

- L'approvisionnement en équipements et réactifs de diagnostic
- La formation du personnel de santé
- L'allocation des ressources dans le système de santé
- La standardisation des pratiques de diagnostic à l'échelle nationale
- La LNDE est un document dynamique, régulièrement révisé pour refléter les avancées médicales et l'évolution des besoins en santé.





## PROCESSUS D'ÉLABORATION DE LA LNDE

---

Les critères de sélection des maladies pour la Liste Nationale de Diagnostics Essentiels (LNDE) sont cruciaux pour garantir que la liste réponde efficacement aux besoins de santé du pays. Aussi, plusieurs critères ont été pris en compte notamment :

### 1. Prévalence et incidence :

- Les maladies les plus courantes dans le pays
- Les conditions ayant un impact significatif sur la santé publique

### 2. Charge de morbidité et de mortalité

- Les maladies causant le plus de décès ou d'invalidité
- Les conditions affectant la qualité de vie de la population

### 3. Potentiel d'intervention

- Les maladies pour lesquelles un diagnostic précoce peut significativement améliorer le pronostic
- Les conditions traitables ou gérables une fois diagnostiquées

### 4. Priorités nationales de santé publique

- L'alignement avec les stratégies et plans nationaux de santé
- Les maladies ciblées par des programmes nationaux spécifiques

### 5. Engagements internationaux

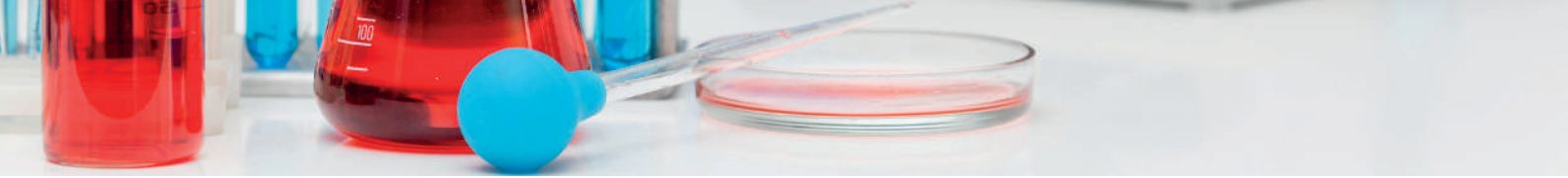
- Les maladies faisant l'objet d'efforts mondiaux d'éradication ou de contrôle
- La conformité avec les recommandations de l'OMS

### 6. Coût-efficacité

- Le rapport coût-bénéfice favorable du diagnostic par rapport à l'impact sur la santé

### 7. Faisabilité technique

- La disponibilité et accessibilité des tests diagnostiques à tous les niveaux de la pyramide.
- La capacité du système de santé à réaliser et interpréter les tests en fonction du niveau de la pyramide.



## 8. Considérations épidémiologiques

- Les maladies endémiques dans certaines régions du pays
- Les risques émergents ou ré-émergents

## 9. Groupes vulnérables

- Les maladies affectant particulièrement les enfants, les femmes enceintes, les personnes âgées ou d'autres groupes vulnérables

## 10. Impact socio-économique

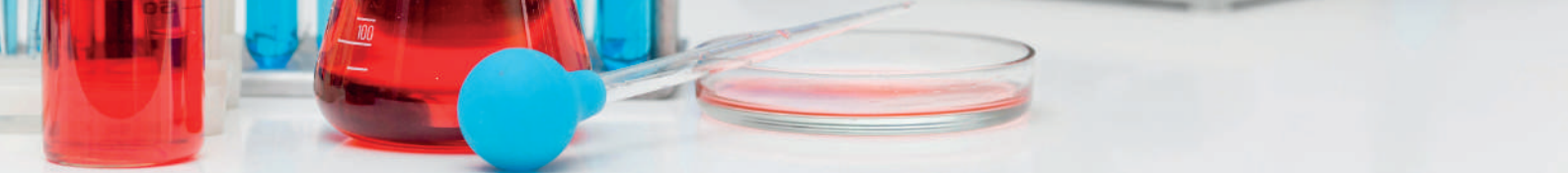
- Les maladies ayant des conséquences importantes sur la productivité et l'économie

## 11. Potentiel de prévention

- Les maladies pour lesquelles le diagnostic précoce permet des interventions préventives efficaces

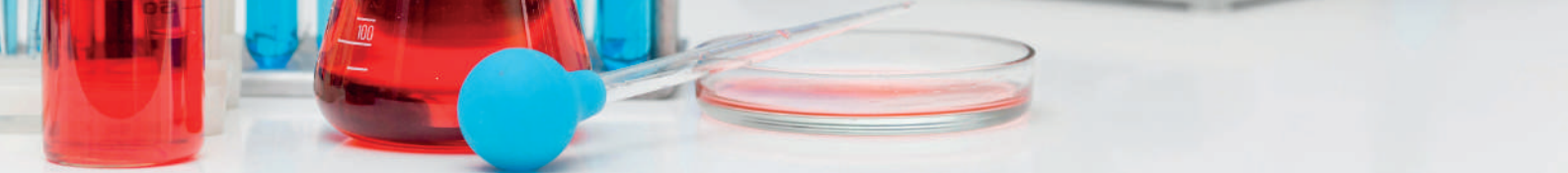
## 12. Capacité de surveillance

- Les maladies nécessitant une surveillance étroite pour la sécurité sanitaire nationale

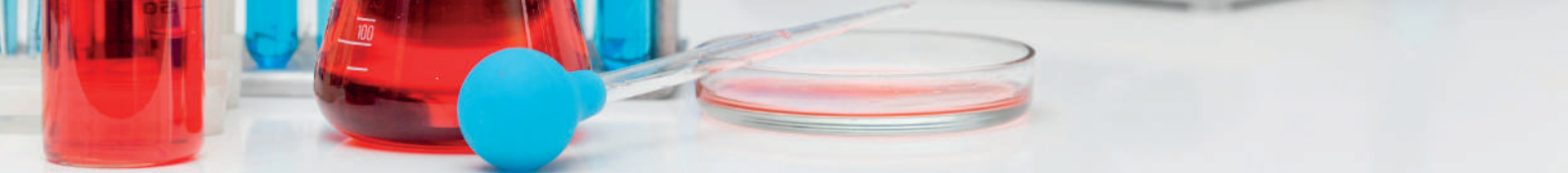


**TABLEAU 1 : RENCONTRES DE L'ÉLABORATION À LA VALIDATION DE LA LNDE**

Activité	Parties Prenantes	Date
<p><b>Etape 1</b></p> <p>→ Atelier de validation de la liste des maladies infectieuses prioritaires</p>	<p><b>21 participants représentant les structures suivantes :</b></p> <ul style="list-style-type: none"><li>• Africa CDC.</li><li>• Agence National du Médicament et des autres Produits de Santé.</li><li>• Département de Bactériologie -Virologie et Département de Parasitologie -Mycologie de l'Université des Sciences de la Santé.</li><li>• Direction du Laboratoire et de l'imagerie médicale.</li><li>• Direction Générale de la Promotion de la Santé.</li><li>• Institut d'Épidémiologie et de Lutte contre les Endémies.</li><li>• Institut des Maladies Infectieuses Pr. Daniel GAHOUMA.</li><li>• Laboratoire National de Santé Publique.</li><li>• Organisation Mondiale de la Santé.</li><li>• Programme National de Lutte contre la Tuberculose.</li><li>• Programme National de Lutte contre le Paludisme.</li><li>• Programme National de Lutte contre les Infections Sexuellement Transmissibles.</li><li>• Programme National de Lutte contre les Maladies Infectieuses.</li><li>• Programme National de Lutte contre les Maladies Parasitaires.</li><li>• Programme National de Lutte contre les Maladies Tropicales Négligées.</li><li>• Société Africaine de Médecine de Laboratoires.</li></ul>	<p><b>14 Mai 2024</b></p>



<p><b>Etape 2</b> → Atelier de validation de la liste des maladies infectieuses prioritaires</p>	<p><b>23 participants représentant les structures suivantes :</b></p> <ul style="list-style-type: none"> <li>• Africa CDC.</li> <li>• Agence National du Médicament et des autres Produits de Santé.</li> <li>• Centre National de Transfusion Sanguine.</li> <li>• Département de Bactériologie -Virologie et Département de Parasitologie -My-cologie de l'Université des Sciences de la Santé.</li> <li>• Direction du Laboratoire et de l'imagerie médicale.</li> <li>• Direction Générale de la Promotion de la Santé.</li> <li>• Institut d'Épidémiologie et de Lutte contre les Endémies.</li> <li>• Institut des Maladies Infectieuses Pr. Daniel GAHOUMA.</li> <li>• Laboratoire National de Santé Publique.</li> <li>• Ordre National des Pharmaciens du Gabon.</li> <li>• Organisation Mondiale de la Santé.</li> <li>• Programme National de Lutte contre la Tuberculose.</li> <li>• Programme National de Lutte contre le Paludisme.</li> <li>• Programme National de Lutte contre les Infections Sexuellement Transmissibles.</li> <li>• Programme National de Lutte contre les Maladies Infectieuses.</li> <li>• Programme National de Lutte contre les Maladies Parasitaires.</li> <li>• Programme National de Lutte contre les Maladies Tropicales Négligées.</li> <li>• Société Africaine de Médecine de Laboratoires.</li> </ul>	<p><b>Du 06 au 08 Juin 2024</b></p>
<p><b>Etape 2</b> → Atelier de validation de la liste des mala-dies infectieuses prioritaires</p>	<p><b>18 Participants représentant les structures suivantes :</b></p> <ul style="list-style-type: none"> <li>• Agence Nationale du Médicament et des Autres Produits de Santé.</li> <li>• Centre Hospitalier Universitaire des Maladies Infectieuses Pr. Daniel GAHOUMA.</li> <li>• Centre Interdisciplinaire de Recherches Médicales de Franceville.</li> <li>• Centre National de Transfusion Sanguine.</li> <li>• Hôpital des Instructions des Armées d'AKANDA.</li> <li>• Hôpital des Instructions des Armées Omar BONGO ONDIMBA.</li> <li>• Laboratoire National de Santé Publique.</li> <li>• Ordre National des Pharmaciens du Gabon.</li> <li>• Programme National de Lutte contre les Maladies Tropicales Négligés.</li> <li>• Programme National de Lutte contre les Maladies Prioritaires.</li> <li>• Programme National de Lutte contre le Paludisme.</li> <li>• Société Africaine de Médecine de Laboratoire.</li> </ul>	<p><b>21 Juin 2024</b></p>



<p><b>Etape 3</b> → <b>Atelier de validation de la liste des maladies infectieuses prioritaires</b></p>	<p><b>13 Participants représentant les structures suivantes :</b></p> <ul style="list-style-type: none"><li>• Agence Nationale du Médicament et des Autres Produits de Santé.</li><li>• Centre National de Transfusion Sanguine.</li><li>• Hôpital des Instructions des Armées Omar BONGO ONDIMBA.</li><li>• Hôpital des Instructions des Armées d'AKANDA.</li><li>• Laboratoire National de Santé Publique.</li><li>• Ordre National des Pharmaciens du Gabon.</li><li>• Programme National de Lutte contre le Paludisme.</li><li>• Société Africaine de Médecine de Laboratoire.</li></ul>	<p><b>02 Juillet 2024</b></p>
---	--	-----------------------------------



**TABLEAU 2 : PROCESSUS DE CONCEPTION DE LA LNDE**

<p><b>Etape 1 :</b> Analyse situationnelle</p>	<ul style="list-style-type: none"><li>• Création d'un groupe technique de travail</li><li>• Examen documentaire</li></ul>
<p><b>Etape 2 :</b> Développement de la liste des maladies prioritaires</p>	<ul style="list-style-type: none"><li>• Contextualisation de la liste des agents pathogènes prioritaires d'Africa CDC sur la base de preuves locales</li><li>• Elaboration du premier draft de la liste des maladies prioritaires</li><li>• validation de la liste des maladies prioritaires par le pays</li></ul>
<p><b>Etape 3 :</b> Développement de la liste des</p>	<ul style="list-style-type: none"><li>• Contextualisation de la liste de diagnostic essentiel de l'OMS sur la bases de la liste nationale des maladies prioritaires</li><li>• Elaboration du draft de la liste dees diagnostics essentiels</li><li>• Validation de la liste des diagnostics essentiels</li></ul>



## LISTE DES DIAGNOSTICS PAR TYPE D'ÉTABLISSEMENT

**TABLEAU 3 : ÉTABLISSEMENT SANS LABORATOIRE**

Catégorie de maladie	Maladie prioritaire	Spécificité du test	Format du test	Objectif du test	Type de spécimen	Niveau de la pyramide sanitaire
Infections respiratoires basses	Grippe (A+B)	Recherche d'antigène de la grippe A et B	TDR	Assistance au diagnostic de l'infection par la grippe saisonnière. (Non recommandé pour les tests de surveillance)	Écouvillon nasal Écouvillon nasopharyngé	Périphérique
	Mycoplasma pneumoniae	Recherche d'Antigène	TDR	Dépistage et diagnostic	Lavage broncho-alvéolaire , écouvillonnages et aspirations nasopharyngées sang et expectoration	Périphérique

Catégorie de maladie	Maladie prioritaire	Spécificité du test	Format du test	Objectif du test	Type de spécimen	Niveau de la pyramide sanitaire
	Maladie à coronavirus (COVID-19, SARS-CoV-2)	Antigène du SARS-CoV-2	TDR Instrument portatif ou petit instrument de paillasse pour une utilisation au lieu de soins.	<p>Pour diagnostiquer le COVID-19 dans les cas où le TAN n'est pas disponible ou lorsque les délais d'exécution prolongés excluent l'utilité clinique.</p> <p>Faciliter le diagnostic du COVID-19 dans les premières phases symptomatiques de la maladie ou chez les personnes asymptomatiques ayant un contact connu avec un cas confirmé.</p> <p>REMARQUE : Un test négatif n'exclut pas l'infection et ne doit pas déterminer les soins cliniques.</p>	Échantillons des voies respiratoires hautes (par exemple, écouvillon nasopharyngé ou nasal)	Périphérique



Catégorie de maladie	Maladie prioritaire	Spécificité du test	Format du test	Objectif du test	Type de spécimen	Niveau de la pyramide sanitaire
		Recherche d'Antigène et Anti corps	TDR	Dépistage et surveillance	Échantillons des voies respiratoires hautes (par exemple, écouvillon nasopharyngé ou nasal) et sang	Périphérique
	Pneumocoque	Recherche d'Antigène	TDR	Dépistage et surveillance	urine	Périphérique
	Tuberculose (TB)	Recherche d'Antigène lipoarabinomannane (LAM)	TDR	Pour faciliter le diagnostic de la tuberculose chez les patients hospitalisés séropositifs gravement malades et chez les patients adultes séropositifs en consultation externe présentant des signes et des symptômes de tuberculose	urine	Périphérique
Troubles néonataux	Herpès (CMV, HSV1, HSV2)	Recherche d'Antigène	TDR	Diagnostic et surveillance	sang	Périphérique
	Le tétanos néonatal	Recherche d'Anticorps	TDR	Diagnostic et surveillance	Sang	Périphérique
Paludisme	Paludisme	Recherche d'Antigènes de Plasmodium spp ; spécifiques de l'espèce (par exemple HRP2) et/ou spécifiques de l'ensemble de l'espèce (par exemple pan-pLDH)	TDR	Pour diagnostiquer une ou plusieurs espèces de parasites du paludisme humain (P. falciparum, P. vivax, P. malariae, P. ovale)	Sang total capillaire Sang total veineux	Périphérique
Maladies tropicales négligées	Ulcère de Buruli	Recherche d'Anticorps	TDR	Diagnostic et surveillance	sang	Périphérique



Catégorie de maladie	Maladie prioritaire	Spécificité du test	Format du test	Objectif du test	Type de spécimen	Niveau de la pyramide sanitaire
	Filariose (filariose lymphatique, filariose de Loa loa, filariose par Mansonella perstans, Microfilariose)	Recherche d'Anticorps	TDR	Diagnostic et surveillance	Sang	Périphérique
	Onchocercose	Recherche d'Anticorps	TDR	Diagnostic et surveillance	sang	Périphérique
	Rage	Recherche d'Anticorps Antirabique	TDR	Diagnostic et surveillance	sang	Périphérique
	Schistosomiase/ Bilharziose et helminthiase transmise par le sol	Recherche d'Anticorps	TDR	Diagnostic et surveillance	sang et urine	Périphérique
	Trypanosomiase Humaine Africaine(-THA)	Recherche d'Anticorps-Antigène	TDR	Diagnostic et surveillance	sang	Périphérique
Infections entériques/ maladies diarrhéiques	Virus (adénovirus, astrovirus, norovirus)	Recherche d'Anticorps	TDR	Diagnostic et surveillance	selles	Périphérique
	Bactérie (Campylobacter)	Recherche d'Anticorps	TDR	Diagnostic et surveillance	Selles et Sang	Périphérique
	Rotavirus	Recherche d'Antigène	TDR	Diagnostic et surveillance	Sang et selles	Périphérique
	Salmonellose	Recherche d'Anticorps	TDR	Diagnostic et surveillance	Sang	Périphérique
	Diarrhée sanglante (Shigellose)	Recherche d'Anticorps	TDR	Diagnostic et surveillance	Sang	Périphérique



Catégorie de maladie	Maladie prioritaire	Spécificité du test	Format du test	Objectif du test	Type de spécimen	Niveau de la pyramide sanitaire
	Fièvre typhoïde (Salmonella typhi)	Recherche d'Anticorps	TDR	Diagnostic et surveillance	sang	Périphérique
VIH/sida et maladies sexuellement transmissibles	Infection par le VIH	Recherche d'Anticorps contre le VIH 1/2 (anti-HIV Ab)	TDR	Autotest de dépistage du VIH pour faciliter le diagnostic de l'infection par le VIH.	Liquide buccal Sang total capillaire	Périphérique
		Recherche d'Anticorps contre le VIH 1/2 (anti-HIV Ab)	TDR	Pour le dépistage ou pour faciliter le diagnostic de l'infection par le VIH : adultes, adolescents, enfants et nourrissons âgés de plus de 18 mois.	Liquide oral Sang total capillaire Sang total veineux	Périphérique
		Anticorps contre le VIH combiné à l'antigène P24 (Ag anti-VIH/P24)	TDR	Pour le dépistage ou pour faciliter le diagnostic de l'infection par le VIH : adultes, adolescents, enfants et nourrissons âgés de plus de 18 mois	Sang total capillaire Sang total veineux	Périphérique
	Chlamydia	Recherche d'Anticorps	TDR	Diagnostic et surveillance	Sang	Périphérique
	Syphilis	Recherche d'Anticorps	TDR/	Diagnostic et surveillance	Sang	Périphérique
	Infection par le virus de l'hépatite A (VHA)	Recherche d'Anticorps-Antigène	TDR	Diagnostic et surveillance	Sang	Périphérique
	Infection par le virus de l'hépatite B (VHB)	Antigène de surface de l'hépatite B (AgsHB),	TDR	Pour le dépistage de l'infection par le VHB et pour faciliter le diagnostic de l'infection chronique et aiguë par le VHB : nourrissons âgés de plus de 12 mois, enfants, adolescents et adultes.  (En cas d'infection aiguë, des anticorps IgM spécifiques de l'antigène central de l'hépatite B (IgM anti-HBc) sont nécessaires en plus de l'AgsHBs).	Sang total capillaire Sang total veineux	Périphérique



Catégorie de maladie	Maladie prioritaire	Spécificité du test	Format du test	Objectif du test	Type de spécimen	Niveau de la pyramide sanitaire
	Infection par le virus de l'hépatite C (VHC)	Anticorps contre le virus de l'hépatite C (anti-VHC)	TDR	Pour dépister et faciliter le diagnostic de l'infection virémique par le VHC : nourrissons > 18 mois, enfants, adolescents et adultes	Liquide buccal Sang total capillaire Sang total veineux	Périphérique
Maladies à risque épidémique	Chikungunya	Recherche d'Anticorps	TDR	Diagnostic et surveillance	Sang	Périphérique
	Choléra	Antigène de Vibrio cholerae	TDR	Pour la détection initiale ou l'exclusion d'un foyer de choléra  (pas pour la gestion des cas)	Selles Écouvillon rectal	Périphérique
	Dengue	Recherche d'Antigène	TDR	Détection et identification du virus , gestion d'épidémie.	sérum/plasma/sang	Périphérique
	Lassa	Recherche d'Antigène	TDR	Dépistage	Sang	Périphérique
	Marburg	Recherche d'Antigène	TDR	Dépistage	Sang	Périphérique
	Peste	Recherche d'Antigène	TDR	Diagnostic et surveillance	Sang Expectoration Pus provenant d'une glande lymphatique enflée	Périphérique
	Fièvre jaune	Recherche d'Antigène	TDR	Dépistage	Sang	Périphérique



Catégorie de maladie	Maladie prioritaire	Spécificité du test	Format du test	Objectif du test	Type de spécimen	Niveau de la pyramide sanitaire
	Maladie du virus Zika	Recherche d'Anticorps	TDR	Dépistage	Sang	périphérique
Autres maladies	Ulcère gastroduodénal à Helicobacter pylori	Recherche d'Anticorps	TDR	Dépistage	Sang	périphérique
	Toxoplasmose	Recherche d'Anticorps	TDR	Dépistage	Sang	périphérique
	Pian (Treponema pallidum sous-espèce pertemue)	Recherche d'Anticorps	TDR	Dépistage	Sang	périphérique



**TABLEAU 4 : ÉTABLISSEMENT AVEC LABORATOIRE**

Catégorie de maladie	Maladies prioritaires	Test DIV	Objectif du test	Format du test	Type de spécimen	Niveaux
Infections respiratoires basses	Grippe (A+B)	Antigène de la grippe A et B	Assistance au diagnostic de l'infection par la grippe saisonnière. (Non recommandé pour les tests de surveillance)	TDR	Écouvillon nasal Écouvillon nasopharyngé	Central Intermédiaire Périphérique
		Antigène de la grippe A et B	Assistance au diagnostic de l'infection par la grippe saisonnière. (Non recommandé pour les tests de surveillance)	Test immunologique instrumenté sur le lieu de soins	Écouvillon nasal Écouvillon nasopharyngé	Central Intermédiaire Périphérique
		Test d'acide nucléique de la grippe A et B (NAT)	Pour diagnostiquer la grippe saisonnière	TAN à cible unique	Écouvillon nasal Écouvillon nasopharyngé	Central Intermédiaire
			Réaliser le diagnostic différentiel et discriminer les souches virales à l'origine des syndromes grippaux	TAN multiplex	Écouvillon nasal Écouvillon nasopharyngé	Central
	Streptocoques	Antigène	Dépistage et surveillance	Test immunologique	sang(sérum ,plasma),LCR	Central Intermédiaire Périphérique
				Culture	Phanère, muqueuse, peau, sang, séreuses, pus, lavage broncho-alvéolaire , écouvillonnages et aspirations nasopharyngées	Central Intermédiaire Périphérique



Catégorie de maladie	Maladies prioritaires	Test DIV	Objectif du test	Format du test	Type de spécimen	Niveaux
				PCR	Phanère, muqueuse, peau, sang, séreuses, pus, lavage broncho-alvéolaire , écouvillonnages et aspirations nasopharyngées	Central Intermédiaire Périphérique
	Staphylocoques	Antigène	Diagnostic et surveillance	PCR multiplex	Phanère, muqueuse, peau, sang, séreuses, pus, lavage broncho-alvéolaire , écouvillonnages et aspirations nasopharyngées	Central
				Culture	Phanère, muqueuse, peau, sang, séreuses, pus, lavage broncho-alvéolaire , écouvillonnages et aspirations nasopharyngées	Central Intermédiaire Périphérique
				Test immunologique	sang(sérum, plasma),LCR	Central Intermédiaire Périphérique
				PCR	Phanère, muqueuse, peau, sang, séreuses, pus, lavage broncho-alvéolaire , écouvillonnages et aspirations nasopharyngées	Central Intermédiaire Périphérique
	Mycoplasma pneumoniae	Antigène	Dépistage et surveillance	TDR	Lavage broncho-alvéolaire , écouvillonnages et aspirations nasopharyngées	Central Intermédiaire Périphérique



Catégorie de maladie	Maladies prioritaires	Test DIV	Objectif du test	Format du test	Type de spécimen	Niveaux
				Test immunologique	Lavage broncho-alvéolaire , écouvillonnages et aspirations nasopharyngées	Central Intermédiaire Périphérique
				PCR	Lavage broncho-alvéolaire , écouvillonnages et aspirations nasopharyngées	Central Intermédiaire Périphérique
	Legionella Pneumophila	Antigène	Dépistage et surveillance	Test immunologique	Lavage broncho-alvéolaire , écouvillonnages et aspirations nasopharyngées	Central Intermédiaire Périphérique
				PCR	Lavage broncho-alvéolaire , écouvillonnages et aspirations nasopharyngées	Central Intermédiaire Périphérique
	Maladie à coronavirus (COVID-19, SARS-CoV-2)	Test d'acide nucléique SARS-CoV-2	Pour diagnostiquer une infection par le coronavirus 2 du syndrome respiratoire aigu sévère (SARS-CoV-2) chez les personnes symptomatiques et asymptomatiques suspectées d'avoir été exposées. Pour la surveillance et la confirmation des épidémies.	TAN à cible unique  Remarque : la liste a été établie sur la base des données probantes relatives aux tests RT-PCR. D'autres types d'amplification de l'acide nucléique nécessitent davantage de preuves et feront l'objet d'un examen plus approfondi.	Écouvillon nasal Écouvillon nasopharyngé Expectoration	Central Intermédiaire périphérique
			Réaliser le diagnostic différentiel et discriminer les souches virales à (variants génétiques) à l'origine de l'infection	TAN multiplex	Écouvillon nasal Écouvillon nasopharyngé	Central



Catégorie de maladie	Maladies prioritaires	Test DIV	Objectif du test	Format du test	Type de spécimen	Niveaux
		Séquençage	Différenciation des souches	Séquençage	Écouvillon nasal Écouvillon nasopharyngé Expectoration	Central
		Antigène/Anticorps	Dépistage et surveillance	TDR	Écouvillon nasal Écouvillon nasopharyngé,- sang(plasma, sérum)	Central Intermédiaire Périphérique
	Pneumocoque	Antigène	Dépistage et surveillance	PCR multiplex	Phanère, muqueuse, peau, sang, séreuses, pus, lavage broncho-alvéolaire, écou- villonnages et aspirations nasopharyngées	Central
			Depistage et surveillance	Culture	LCR, sang, séreuses, lavage broncho-alvéolaire, écou- villonnages et aspirations nasopharyngées	Central Intermédiaire Périphérique
			Depistage et surveillance	TDR	LCR, Sang(plasma, sérum)	Central Intermédiaire Périphérique
	Tuberculose (TB)	Bactérie Mycobacte- rium tuberculosis	Pour diagnostiquer et suivre le traitement de la tubercu- lose active	Microscopie à fluorescence	Expectorations ou autres types d'échantillons	Central Intermédiaire Périphérique
		Bactérie Mycobacte- rium tuberculosis	Pour diagnostiquer et suivre le traitement de la tubercu- lose active	Microscopie optique	Expectorations ou autres types d'échantillons	Central Intermédiaire Périphérique



Catégorie de maladie	Maladies prioritaires	Test DIV	Objectif du test	Format du test	Type de spécimen	Niveaux
		Bactérie Mycobacterium tuberculosis	Pour diagnostiquer et suivre le traitement de la tuberculose active, y compris la tuberculose résistante aux médicaments	Culture mycobactérienne : - Milieu liquide automatisé - Milieu solide	Expectorations ou autres types d'échantillons	Central
		ADN de M. tuberculosis	Pour diagnostiquer la tuberculose active et détecter simultanément ou séquentiellement la résistance à la rifampicine +/- à l'isoniazide	NAT - automatisé	Expectorations Autres échantillons respiratoires Aspiration gastrique Selles Autres types d'échantillons de tuberculose extra-pulmonaire	Central Intermédiaire Périphérique
		ADN de M. tuberculosis	Pour détecter la résistance à d'autres médicaments antituberculeux	TAN - hybridation - hybridation inverse	Expectorations Autres échantillons respiratoires Aspiration gastrique Selles Autres types d'échantillons de tuberculose extra-pulmonaire	Central Intermédiaire
		Sensibilité de la culture de M. tuberculosis aux médicaments	Pour détecter la résistance aux médicaments antituberculeux de première et/ou de deuxième intention	Antibiogramme des cultures de mycobactéries : - Milieu liquide automatisé - Milieu solide	Culture bactérienne de M. tuberculosis	Central
		Réponse immunitaire par dosage de la libération d'interféron-gamma (IGRA)	Pour diagnostiquer une infection tuberculeuse	Test immunologique ou test ELISPOT (enzyme-linked immune absorbent spot)	Sang total veineux	Central Intermédiaire



Catégorie de maladie	Maladies prioritaires	Test DIV	Objectif du test	Format du test	Type de spécimen	Niveaux
		Rejeté ADN de M. tuberculosis, TAN au lieu de soins comme DIV pour diagnostiquer la tuberculose active et détecter simultanément ou séquentiellement la résistance à la rifampicine dans les milieux communautaires et les établissements de santé dépourvus de laboratoires.				
		Ne faites pas de recommandation Réponse immunitaire par le test de détection des anticorps de Mycobacterium tuberculosis				
Troubles néonataux	HERPÈS (CMV, HSV1, HSV2)	Antigène LAM	Diagnostic et surveillance	TDR	Sang, sérum, plasma	Central Intermédiaire Périphérique
		ADN viral	Diagnostic d'une infection à herpès	NAT unicible	LCR	Central Intermédiaire Périphérique
				NAT multiplexée	LCR	Central
	Le tétanos néonatal	Anticorps	Diagnostic et surveillance	TDR	Sang, sérum, plasma	Central Intermédiaire Périphérique



Catégorie de maladie	Maladies prioritaires	Test DIV	Objectif du test	Format du test	Type de spécimen	Niveaux
Paludisme	Paludisme	Antigènes de Plasmodium spp ; spécifiques de l'espèce (par exemple HRP2) et/ou spécifiques de l'ensemble de l'espèce (par exemple pan-pLDH)	Pour diagnostiquer une infection par une ou plusieurs espèces de parasites du paludisme humain (P. falciparum, P. vivax, P. malariae, P. ovale).	TDR	Sang total capillaire Sang total veineux	Central Intermédiaire Périphérique
		Plasmodium spp.	Pour diagnostiquer une infection par une ou plusieurs espèces de parasites du paludisme humain (P. falciparum, P. vivax, P. malariae, P. ovale) et surveiller la réponse au traitement.	Microscopie optique	Sang total capillaire Sang total veineux	Central Intermédiaire Périphérique
		Plasmodium spp.	Diagnostic et surveillance	TAN	Sang total capillaire Sang total veineux	Central
Maladies tropicales négligées	Ulcère de Buruli	Anticorps	Diagnostic et surveillance	TDR	Sang, sérum, plasma	Central Intermédiaire Périphérique
		ADN de Mycobacterium ulcerans	Diagnostic de l'infection ulcéreuse et sou-typage de la mycobactérie	TAN multiplex	Ecouvillonnage des plaies	Central
		Recherche de la bactérie Mycobacterium ulcerans	Diagnostic de l'infection ulcéreuse	Microscopie	Ecouvillonnage des plaies	Central Intermédiaire Périphérique
	Téniase/Cysticercose	Recherche du parasite, œuf et kyste	Diagnostic d'une infection du vers solitaire	Microscopie	Selles fraîches	Central Intermédiaire Périphérique



Catégorie de maladie	Maladies prioritaires	Test DIV	Objectif du test	Format du test	Type de spécimen	Niveaux
	Filariose (filariose lymphatique filariose de Loa Loa, filariose par Mansonella perstans, Microfilariose)	Recherche de l'antigène	Diagnostic et surveillance	TDR	Sang, sérum, plasma	Central Intermédiaire Périphérique
		Recherche de microfilaires	Diagnostic et surveillance	Microscopie	Sang	Central Intermédiaire Périphérique
	La lèpre	Recherche de la bactérie Mycobacterium leprae	Détecter le microbacterium Hansen	Microscopie	Biopsie cutanée (exsangue). Ecouvillons nasal	Central Intermédiaire Périphérique
		ADN de Mycobacterium leprae	Détecter les résistances	TAN à cible unique	Biopsie cutanée (exsangue). Ecouvillons nasal	Central Intermédiaire Périphérique
	Mycoses (y compris chromoblastomycose et autres mycoses profondes)	Recherche du champignon	Diagnostic et surveillance	Microscopie	Phanères, liquides biologiques (pleural, LCR, ascite...), muqueuses, peau, urines, selles...	Central Intermédiaire Périphérique
		Recherche du champignon	Diagnostic et surveillance	Culture	Phanères, liquides biologiques (pleural, LCR, ascite...), muqueuses, peau, urines, selles...	Central Intermédiaire Périphérique



Catégorie de maladie	Maladies prioritaires	Test DIV	Objectif du test	Format du test	Type de spécimen	Niveaux
	Onchocercose	Anticorps	Diagnostic et surveillance	TDR	Sang, sérum, plasma	Central Intermédiaire Périphérique
		Recherche de microfiliaries	Diagnostic et surveillance	Microscopie	Biopsie cutanée (exsangue). Sang	Central Intermédiaire Périphérique
	Rage	Anticorps antirabique	Diagnostic et surveillance	TDR	Sang, sérum, plasma	Central Intermédiaire Périphérique
		Recherche de l'antigène	Détecter les anticorps/antigènes	Test immunologie	Salive, urine	Central Intermédiaire Périphérique
		ADN viral	Détecter le virus	TAN à cible unique	LCR par ponction lombaire; salive, tissu et le sang	Central Intermédiaire
	Schistosomiase/ Bilharziose et helminthiase transmise par le sol	Anticorps	Diagnostic et surveillance	TDR	Sang, sérum, plasma	Central Intermédiaire Périphérique
		Frottis fécal Kato-Katz	Pour la surveillance et le diagnostic des helminthiases transmises par le sol et de la schistosomiase causée par <i>Schistosoma mansoni</i> , <i>S. intercalatum</i> , <i>S. japonicum</i> , <i>S. mekongi</i>	Examen microscopique des lames	Selles fraîches	Central Intermédiaire Périphérique
	Trypanosomiase humaine africaine (THA)	Recherche de l'antigène	Diagnostic et surveillance	TDR	Sang, sérum, plasma	Central Intermédiaire Périphérique



Catégorie de maladie	Maladies prioritaires	Test DIV	Objectif du test	Format du test	Type de spécimen	Niveaux
		Recherche du parasite, œuf et kyste	Diagnostic et surveillance	Examen microscopique	Sang, LCR	Central Intermédiaire Périphérique
Infections entériques/ maladies diarrhéiques	Bactéries (Campylobacter)	Anticorps et antigène	Diagnostic et surveillance	TDR	Sang, sérum, plasma, selles	Central Intermédiaire Périphérique
		Antigène	Diagnostic et surveillance	Microscopie	Selles et sang	Central Intermédiaire Périphérique
				Test immunologique	Sang, sérum, plasma, selles	Central Intermédiaire Périphérique
				PCR multiplex	Sang, sérum, plasma, selles	Central
	Bactéries (E. coli, yersenia)	Antigène	Diagnostic et surveillance	Microscopie	Selles et sang	Central Intermédiaire Périphérique
				Test immunologique	Sang, sérum, plasma, selles	Central Intermédiaire Périphérique
				PCR multiplex	Sang, sérum, plasma, selles	Central
	Virus (adénovirus, astrovirus, norovirus)	Antigène	Diagnostic et surveillance	TDR	Selles	Central Intermédiaire Périphérique
				Microscopie	Selles et sang	Central Intermédiaire Périphérique



Catégorie de maladie	Maladies prioritaires	Test DIV	Objectif du test	Format du test	Type de spécimen	Niveaux
				Test immunologique	Sang, sérum, plasma, selles	Central Intermédiaire Périphérique
				PCR multiplex	Sang, sérum, plasma, selles	Central
	Giardiase	Antigène	Diagnostic et surveillance	Microscopie	Selles et sang	Central Intermédiaire Périphérique
				Test immunologique	Sang, sérum, plasma, selles	Central Intermédiaire Périphérique
				PCR multiplex	Sang, sérum, plasma, selles	Central
	Dysenterie amibienne	Recherche du parasite, œuf et kyste	Diagnostic	Microscopie (KAOP)	Selles	Central Intermédiaire Périphérique
				PCR	Selles	Central
	Autres amibiase	Recherche du parasite, œuf et kyste	Diagnostic et surveillance	Microscopie	Ponction	Central Intermédiaire Périphérique
				Test immunologique	Sang, sérum, plasma	Central Intermédiaire Périphérique
				Histopathologie	Tissu	Central
	Microsporidiose	ADN du champignon	Diagnostic et surveillance	PCR	Selles, LCR	Central
		Recherche du champignon	Diagnostic et surveillance	Microscopie	Selles, LCR	Central Intermédiaire Périphérique



Catégorie de maladie	Maladies prioritaires	Test DIV	Objectif du test	Format du test	Type de spécimen	Niveaux
				Histopathologie, examen direct	Biopsie	Central
	Rotavirus	Recherche de l'antigène	Diagnostic et surveillance	TDR	Selles	Central Intermédiaire Périphérique
				TAN	Selles	Central Intermédiaire
	Salmonellose	Anticorps	Diagnostic et surveillance	TDR	Sang ,sérum, plasma	Central Intermédiaire Périphérique
		Bactéries Salmonella spp. et antibiogramme	Pour la surveillance de la RAM.	Culture de selles	Selles	Central Intermédiaire Périphérique
	Diarrhée sanglante (Shigellose)	Anticorps	Diagnostic et surveillance	TDR	Sang ,sérum, plasma	Central Intermédiaire Périphérique
		Bactéries Shigella spp. et antibiogrammes	Pour la surveillance de la RAM.	Culture de selles	Selles	Central Intermédiaire Périphérique
	Fièvre typhoïde (Salmonella typhi)	Anticorps	Diagnostic et surveillance	TDR	Sang ,sérum, plasma	Central Intermédiaire Périphérique
		Bactéries Salmonella spp. et antibiogramme	Pour la surveillance de la RAM.	Culture	Selles	Central Intermédiaire Périphérique



Catégorie de maladie	Maladies prioritaires	Test DIV	Objectif du test	Format du test	Type de spécimen	Niveaux
		Bactéries Salmonella spp.	Pour la surveillance	TAN	Sang total veineux	Central Intermédiaire
				Hémoculture	Sang total veineux	Central Intermédiaire
VIH/sida et maladies sexuellement transmissibles	Infection par le VIH	Anticorps contre le VIH 1/2 (anti-HIV Ab)	Pour le dépistage ou pour faciliter le diagnostic de l'infection par le VIH : adultes, adolescents, enfants et nourrissons âgés de plus de 18 mois.	TDR	Sang total veineux Plasma Sérum	Central Intermédiaire Périphérique
		Test combiné Anticorps contre le VIH/antigène P24 (anti-VIH/antigène P24)	Pour le dépistage ou pour faciliter le diagnostic de l'infection par le VIH : adultes, adolescents, enfants et nourrissons âgés de plus de 18 mois.	Test immunologique	Sérum Plasma	Central Intermédiaire
		Test combiné Anticorps contre le VIH/antigène P24 (anti-VIH/antigène P24)	Pour le dépistage ou pour faciliter le diagnostic de l'infection par le VIH : adultes, adolescents, enfants et nourrissons âgés de plus de 18 mois.	TDR	Sang total veineux Plasma Sérum	Central Intermédiaire Périphérique
		Test combiné Anticorps contre le VIH/antigène P24 (anti-VIH/antigène P24)	Pour le dépistage ou pour faciliter le diagnostic de l'infection par le VIH : adultes, adolescents, enfants et nourrissons âgés de plus de 18 mois.	Test immunologique	Sérum Plasma	Central Intermédiaire



Catégorie de maladie	Maladies prioritaires	Test DIV	Objectif du test	Format du test	Type de spécimen	Niveaux
		Test qualitatif de détection de l'acide nucléique du VIH (TAN)	Pour diagnostiquer l'infection par le VIH chez les nourrissons âgés de moins de 18 mois	TAN	Sang total capillaire Sang total veineux Taches de sang séché Plasma	Central Intermédiaire
		Test quantitatif de détection de l'acide nucléique du VIH (TAN)	Pour surveiller la réponse au traitement antirétroviral  Pour diagnostiquer l'infection par le VIH chez les nourrissons âgés de moins de 18 mois (uniquement s'il est validé par le fabricant)	TAN	Taches de sang séché Sérum Plasma	Central Intermédiaire
		Dénombrement des cellules CD4	Pour déterminer le stade avancé de la maladie à VIH  Pour surveiller la réponse à la thérapie antirétrovirale (dans les contextes où la quantification de la charge virale n'est pas disponible)	Cytométrie en flux	Sang total capillaire Sang total veineux	Central Intermédiaire
		Antigène cryptococcique	Dépistage et diagnostic de la méningite cryptococcique chez les personnes atteintes d'une maladie à VIH à un stade avancé.	TDR	Liquide céphalorachidien Sang total capillaire Sang total veineux Sérum Plasma	Central Intermédiaire Périphérique
		Antigène cryptococcique	Dépistage et diagnostic de la méningite cryptococcique chez les personnes atteintes d'une maladie à VIH à un stade avancé.	Test immunologique	Liquide céphalorachidien Sérum Plasma	Central Intermédiaire



Catégorie de maladie	Maladies prioritaires	Test DIV	Objectif du test	Format du test	Type de spécimen	Niveaux
		Antigène d' <i>Histoplasma capsulatum</i>	Pour aider au diagnostic de l'histoplasmose disséminée	Test immunologique	Urine	Central Intermédiaire
		Antigène lipoarabino-mannane (LAM)	Pour faciliter le diagnostic de la tuberculose chez les patients hospitalisés séropositifs gravement malades et chez les patients adultes séropositifs en consultation externe présentant des signes et des symptômes de tuberculose	TDR	Urine	Central Intermédiaire Périphérique
		Anticorps combinés contre <i>T. pallidum</i> et VIH 1/2	Pour diagnostiquer ou faciliter le diagnostic du VIH 1/2 et/ou du <i>T. pallidum</i>	TDR	Sang total veineux Plasma Sérum	Central Intermédiaire Périphérique
		Ne faites pas de recommandation Western blot VIH				
	Chlamydia	Antigène et anticorps	Diagnostic et surveillance	TDR	Sang ,sérum, plasma	Central Intermédiaire Périphérique
	Chlamydia et Gonorrhée	Test qualitatif d'acide nucléique (NAT) pour les infections à <i>Chlamydia trachomatis</i> (CT) et à <i>Neisseria gonorrhoeae</i> (NG)	Pour diagnostiquer les maladies urogénitales et les infections extragénitales à chlamydia et/ou à gonorrhée.	TAN	Urine Écouvillons urétraux Prélèvements endocervicaux Prélèvements vaginaux Prélèvements rectaux Prélèvements oropharyngés Cytologie en phase liquide	Central Intermédiaire



Catégorie de maladie	Maladies prioritaires	Test DIV	Objectif du test	Format du test	Type de spécimen	Niveaux
		Détecter les anticorps	Pour diagnostiquer les maladies urogénitales et les infections extragénitales à chlamydia et/ou à gonorrhée.	Test immunologique	sang plasma Sérum	Central Intermédiaire
	Syphilis	Anticorps contre Treponema pallidum	Pour diagnostiquer ou faciliter le diagnostic de T. pallidum	TDR	Sang total veineux Plasma Sérum	Central Intermédiaire Périphérique
				Test immunologique	Plasma Sérum	Central Intermédiaire
		Anticorps combinés contre T. pallidum et HIV 1/2	Pour diagnostiquer ou faciliter le diagnostic du VIH 1/2 et/ou de T. pallidum	TDR	Sang total veineux sang total Plasma Sérum	Central Intermédiaire Périphérique
		Test non tréponémique du laboratoire de recherche sur les maladies vénériennes (VDRL)	Pour dépister, diagnostiquer et confirmer la neurosyphilis	Test de floculation	Sérum Plasma Liquide céphalorachidien	Central Intermédiaire
		Test d'hémagglutination de T. pallidum (TPHA)	Pour confirmer l'infection par la syphilis et diagnostiquer l'infection par la syphilis précoce et tardive	Test d'hémagglutination	Sérum (de préférence) Plasma	Central Intermédiaire
		Test d'agglutination des particules de T. pallidum (TPPA)		Test d'agglutination des particules		Central Intermédiaire
	Infection par le papillomavirus humain (HPV)	Test d'acide nucléique du HPV (TAN)	Pour le dépistage du cancer du col de l'utérus	TAN	Cellules cervicales prélevées dans un liquide/vaisseau de transport spécifique au test	Central Intermédiaire



Catégorie de maladie	Maladies prioritaires	Test DIV	Objectif du test	Format du test	Type de spécimen	Niveaux
	Infection par le virus de l'hépatite A (VHA)	Antigène	Diagnostic et surveillance	TDR	Sang ,sérum, plasma	Central Intermédiaire Périphérique
				Test immunologique	Sang ,sérum, plasma	Central Intermédiaire Périphérique
				TAN	Sang ,sérum, plasma	Central Intermédiaire
	Infection par le virus de l'hépatite B (VHB)	Antigène de surface de l'hépatite B (AgsHB),	Dépistage de l'infection par le VHB et assistance au diagnostic de l'infection chronique et aiguë par le VHB : nourrissons âgés de plus de 12 mois, enfants, adolescents et adultes. (Pour une infection aiguë, des anticorps IgM spécifiques de l'antigène central de l'hépatite B (IgM anti-HBc) sont nécessaires en plus de l'Ag HBs).	TDR	Sang total capillaire Sang total veineux Plasma Sérum	Central Intermédiaire Périphérique



Catégorie de maladie	Maladies prioritaires	Test DIV	Objectif du test	Format du test	Type de spécimen	Niveaux
		Antigène de surface de l'hépatite B (AgsHB),	Dépistage de l'infection par le VHB et assistance au diagnostic de l'infection chronique et aiguë par le VHB : nourrissons âgés de plus de 12 mois, enfants, adolescents et adultes. (Pour une infection aiguë, des anticorps IgM spécifiques de l'antigène central de l'hépatite B (IgM anti-HBc) sont nécessaires en plus de l'Ag HBs).	Test immunologique	Plasma Sérum	Central Intermédiaire
		Test quantitatif de l'acide nucléique du VHB	Pour déterminer le stade de l'infection chronique par le VHB, la nécessité d'un traitement (y compris l'utilisation d'antiviraux chez la mère pour prévenir la transmission mère-enfant) et la réponse au traitement.	TAN	Plasma Sérum	Central Intermédiaire



Catégorie de maladie	Maladies prioritaires	Test DIV	Objectif du test	Format du test	Type de spécimen	Niveaux
		Antigène de l'hépatite B (AgeHB),	Stade permettant d'évaluer la nécessité d'un traitement contre le VHB en cas d'infection chronique par le VHB, conjointement avec la mesure de l'ALT, et comme critère pour l'utilisation d'antiviraux chez la mère afin de prévenir la transmission de la mère à l'enfant. (Ce test n'est utilisé que lorsque le test de l'ADN du VHB n'est pas disponible)	Test immunologique	Plasma Sérum	Central Intermédiaire
		Anticorps IgM spécifiques de l'antigène central de l'hépatite B (IgM anti-HBc)	Pour faciliter le diagnostic d'une infection aiguë par le VHB dans le cadre d'une enquête sur une épidémie	Test immunologique	Plasma Sérum	Central Intermédiaire
		Anticorps contre l'antigène de surface de l'hépatite B (anti-HBs)	Pour déterminer le statut immunitaire dû à l'immunisation contre le VHB	Test immunologique	Plasma Sérum	Central Intermédiaire
	Infection par le virus de l'hépatite C (VHC)	Anticorps contre le virus de l'hépatite C (anti-VHC)	Dépistage et assistance au diagnostic de l'infection virémique par le VHC : nourrissons âgés de plus de 18 mois, enfants, adolescents et adultes.	TDR	Sang total capillaire Sang total veineux Plasma Sérum	Central Intermédiaire Périphérique



Catégorie de maladie	Maladies prioritaires	Test DIV	Objectif du test	Format du test	Type de spécimen	Niveaux
		Anticorps contre le virus de l'hépatite C (anti-VHC)	Dépistage et assistance au diagnostic de l'infection virémique par le VHC : nourrissons âgés de plus de 18 mois, enfants, adolescents et adultes.	Test immunologique	Plasma Sérum	Central Intermédiaire
		Anticorps combinés contre le VHC (anti-VHC) et l'antigène de base du VHC (HCVcAg)	Pour le dépistage de l'infection par le VHC et pour faciliter le diagnostic de l'infection virémique par le VHC : nourrissons âgés de plus de 18 mois, enfants, adolescents et adultes.	Test immunologique	Plasma Sérum	Central Intermédiaire
		Antigène central du VHC (HCVcAg)	Pour faciliter le diagnostic d'une infection virémique par le VHC	Test immunologique	Plasma Sérum	Central Intermédiaire
		Test qualitatif ou quantitatif de l'acide nucléique du VHC	Pour diagnostiquer le VHC virémique et comme test de guérison	TAN	Sang total capillaire Sang total veineux Plasma Sérum Taches de sang séché	Central Intermédiaire
	Shistosoma (Haematobium, guineensis ...)	Recherche des œufs de parasite	Dépistage et surveillance	Microscopie	Selles, urine	Central Intermédiaire Périphérique



Catégorie de maladie	Maladies prioritaires	Test DIV	Objectif du test	Format du test	Type de spécimen	Niveaux
		Antigène/Anticorps	Diagnostic et surveillance	TDR et Test immunologique	Sang(sérum, plasma), urine et selles	Central Intermédiaire Périphérique
		Antigène	Diagnostic et surveillance	PCR	Sang(sérum, plasma), urine et selles	Central
	MST	Recherche de la bactérie	Dépister les mycoplasmes	PCR	Sécrétion endovaginale (PV), sécrétion urétral (PU)	Central
				Microscopie	Sécrétion endovaginale (PV), sécrétion urétral (PU)	Central Intermédiaire Périphérique
				Culture	Sécrétion endovaginale (PV), sécrétion urétral (PU)	Central Intermédiaire Périphérique
	Trichomonas vaginalis	Recherche de la bactérie	Dépister la trichomonase	Microscope	Sécrétion endovaginale (PV), sécrétion urétral (PU)	Central Intermédiaire Périphérique
	Gardenella vaginalis	Recherche de la bactérie	Dépister la vaginose	Microscope	Sécrétion endovaginale (PV), sécrétion urétral (PU)	Central Intermédiaire Périphérique
	Candida albicans	Recherche de la bactérie	Dépister la vaginose/vaginite	Microscope	Sécrétion endovaginale (PV), sécrétion urétral (PU)	Central Intermédiaire Périphérique
				Culture	Sécrétion endovaginale(PV), sécrétion urétral (PU)	Central Intermédiaire Périphérique



Catégorie de maladie	Maladies prioritaires	Test DIV	Objectif du test	Format du test	Type de spécimen	Niveaux
Maladies à risque épidémique	Anthrax	TAN à cible unique	Diagnostic et surveillance	TAN	Sang Sécrétions respiratoires Lésions cutanées	Central Intermédiaire
		TAN multiplex	Diagnostic et surveillance	TAN	Sang Sécrétions respiratoires Lésions cutanées	Central
		Culture	Diagnostic et surveillance	Culture	Sang Sécrétions respiratoires Lésions cutanées Sur des échantillons d'écouvillons lorsqu'il existe une infrastructure avancée	Central
		Microscopie	Diagnostic et surveillance	Microscopie	Sang Sécrétions respiratoires Lésions cutanées Sur des échantillons d'écouvillons lorsqu'il existe une infrastructure avancée	Central
		Séquençage	Différenciation des souches	Séquençage	Sang Sécrétions respiratoires Lésions cutanées Sur des échantillons d'écouvillons lorsqu'il existe une infrastructure avancée	Central
	Rougeole	Test d'acide nucléique pour la rougeole	Pour diagnostiquer une suspicion clinique d'infection par la rougeole	TAN à cible unique	Liquide buccal Écouvillon de gorge Aspirations ou écouvillons nasopharyngés Urine, sang	Central Intermédiaire



Catégorie de maladie	Maladies prioritaires	Test DIV	Objectif du test	Format du test	Type de spécimen	Niveaux
		Anticorps IgG/IgM de la rougeole	Pour diagnostiquer une suspicion clinique d'infection par la rougeole et faciliter le diagnostic d'une suspicion clinique d'infection par la rougeole	Test immunologique	Sérum Plasma Taches de sang séché Liquide buccal urine, salive sécrétion rhinopharyngé	Central Intermédiaire Périphérique
		Séquençage	Différenciation des souches	Séquençage	Liquide buccal Écouvillon de gorge Aspirations ou écouvillons nasopharyngés Urine, sang	Central Intermédiaire
		Culture	Diagnostic et surveillance	Culture	Liquide buccal Écouvillon de gorge Aspirations ou écouvillons nasopharyngés Urine, sang	Central Intermédiaire
	Polio (AFP)	TAN à cible unique	Diagnostic et surveillance	TAN	Gorge Fèces (selles) Occasionnellement : CSF	Central Intermédiaire
		Sérologie	Uniquement chez les personnes non vaccinées connues	Test immunologique	Sérum, selles, LCR, gorge	Central Intermédiaire
		Culture/microscopie	Diagnostic et surveillance	Culture	Selles	Central
				Microscopie	Selles	Central
		Séquençage	Différenciation des souches	Séquençage	Sérum, selles, LCR, Gorge	Central
	Variole du singe (Monkey Pox)	TAN à cible unique	Diagnostic et la surveillance	TAN	Lésions	Central



Catégorie de maladie	Maladies prioritaires	Test DIV	Objectif du test	Format du test	Type de spécimen	Niveaux
		Test d'acide nucléique (TAN) au lieu de soins	Diagnostic et la surveillance	TAN	Lésions	Central
		Séquençage	Différenciation des souches	Séquençage	Lésions	Central
	Chikungunya	TAN à cible unique	Diagnostic au cours de la première semaine de la maladie	TAN	Plasma	Central
		TAN multiplex	Caractérisation des différentes souches circulantes.	TAN	Plasma	Central
		IgM/IgG ELISA/RDT	Mise en évidence des anticorps entre 15 et 21 jours après l'infection.	Test immunologique	Sérum, plasma	Central Intermédiaire Périphérique
		Test sérologique rapide	Diagnostic et surveillance	TDR	Sang ,sérum, plasma	Central Intermédiaire Périphérique
	Choléra	TAN	Pour la détection et le typage	TAN	Selles et écouvillon	Central
		Antigène de Vibrio cholerae	Pour la détection initiale ou l'exclusion d'un foyer de choléra  (pas pour la gestion des cas)	TDR	Selles Écouvillon rectal	Périphérique
		TAN multiplex	Pour différencier le rotavirus, le norovirus, le choléra, la polio, etc.	TAN	Selles	Central
		Culture/microscopie	Culture pour détecter les souches pathogènes O1 et O139	Culture Microscopie	Selles	Central



Catégorie de maladie	Maladies prioritaires	Test DIV	Objectif du test	Format du test	Type de spécimen	Niveaux
		Séquençage	Différenciation des souches	Séquençage	Selles	Central
	Fièvre hémorragique de Crimée-Congo	RT-PCR à cible unique	Diagnostic et surveillance	TAN	Biopsie, sang ,sérum, plasma	Central
		RT-PCR multiplex	Diagnostic et surveillance	TAN	Sang ,sérum, plasma, biopsie	Central
		IgG/IgM ELISA	Test complémentaire à la RT-PCR	Test immunologique	Sang ,sérum, plasma	Central Intermédiaire
		Séquençage	Différenciation des souches	Séquençage	Sang, biopsie	Central
	Dengue	Test qualitatif de détection de l'acide nucléique du virus de la dengue	Pour la surveillance (différenciation des sérotypes) et la confirmation des foyers.	TAN à cible unique	Sérum Plasma Taches de sang séché	Central Intermédiaire
		Test qualitatif de détection de l'acide nucléique du virus de la dengue	Pour la surveillance (différenciation des sérotypes) et la confirmation des foyers.	TAN multiplex	Sérum Plasma Taches de sang séché	Central
		Anticorps IgM contre le virus de la dengue	Pour faciliter le diagnostic de la dengue (toujours en combinaison avec le NS1) et pour les enquêtes de population	TDR	Sérum Sang total veineux	Central Intermédiaire Périphérique
		Anticorps IgM contre le virus de la dengue	Pour faciliter le diagnostic de la dengue (toujours en combinaison avec le NS1) et pour les enquêtes de population	Test immunologique	Sang total veineux Taches de sang séché Salive	Central Intermédiaire Périphérique



Catégorie de maladie	Maladies prioritaires	Test DIV	Objectif du test	Format du test	Type de spécimen	Niveaux
		Antigène du virus de la dengue (NS1)	Pour aider au diagnostic de la dengue (toujours en association avec les anticorps IgM du virus de la dengue) et pour les enquêtes de population.	TDR	Sérum Sang total veineux	Central Intermédiaire Périphérique
		Antigène du virus de la dengue (NS1)	Pour aider au diagnostic de la dengue (toujours en association avec les anticorps IgM du virus de la dengue) et pour les enquêtes de population.	Test immunologique	Plasma Sérum	Central Intermédiaire Périphérique
		Isolement du virus par culture	Diagnostic et surveillance	Culture	Sang	Central
	Diphtérie	Antigène	Diagnostic et surveillance	TAN à cible unique	Ecouvillonnage, sang	Central
	Ebola	RT-PCR à cible unique	Diagnostic et surveillance	TAN	Sang Liquides oraux Biopsie	Central
		RT-PCR multiplex	Diagnostic et surveillance	TAN	Sang Liquides oraux Biopsie	Central
		TAN au lieu de soins	Diagnostic et surveillance	TAN	Sang Liquides oraux Biopsie	Central
		Test rapide d'antigène	Pour le dépistage  (confirmation par TAN requise)	TDR	Sang Liquides oraux	Central Intermédiaire Périphérique



Catégorie de maladie	Maladies prioritaires	Test DIV	Objectif du test	Format du test	Type de spécimen	Niveaux
		Séquençage	Différenciation des souches	Séquençage	Sang ,sérum, plasma Liquides oraux Biopsie	Central
	Lassa	TAN à cible unique	Diagnostic des cas suspects dans les 1 à 2 semaines suivant l'apparition des symptômes cliniques	TAN	Sang ,sérum, plasma Liquides oraux Biopsie	Central
		TAN multiplex	Diagnostic différentiel	TAN	Sang ,sérum, plasma Liquides oraux Biopsie	Central
		Test rapide d'antigène	Diagnostic et surveillance	TDR	Sang ,sérum, plasma Liquides oraux	Central Intermédiaire Périphérique
		IgM/IgG ELISA/RDT	Diagnostic après la phase clinique, y compris en cas d'infections antérieures	Les tests d'antigène nucléoprotéique et d'IgM peuvent aider à surmonter les difficultés liées à la diversité des souches.	Sang ,sérum, plasma Liquides oraux Biopsie	Central
		Culture/microscopie	Diagnostic et surveillance	Culture/microscopie	Sang Liquides oraux Biopsie	Central
		Séquençage	Différenciation des souches	séquençage	Sang ,sérum, plasma Liquides oraux Biopsie	Central
	Marburg	RT-PCR à cible unique	Pour confirmer les cas suspects	TAN	Sang ,sérum, plasma, biopsie	Central



Catégorie de maladie	Maladies prioritaires	Test DIV	Objectif du test	Format du test	Type de spécimen	Niveaux
		RT-PCR multiplex	Pour confirmer les cas suspects	TAN	Sang ,sérum, plasma, biopsie	Central
		Détection de l'antigène ELISA	Option pour le diagnostic aux premiers stades de l'infection	Test immunologique	Sang ,sérum, plasma, biopsie	Central Intermédiaire
		Anticorps IgG/IgM ELISA	Option pour le diagnostic aux premiers stades de l'infection	Test immunologique	Sang ,sérum, plasma, biopsie	Central Intermédiaire
		Séquençage	Différenciation des souches	séquençage	Sang ,sérum, plasma, biopsie	Central
		Antigène	Diagnostic et surveillance	TDR	Sang ,sérum, plasma	Central Intermédiaire Périphérique
	Méningite à Neisseria meningitidis et méningite virale	Antigène cryptococcique	Dépistage et diagnostic de la méningite cryptococcique chez les personnes atteintes d'une maladie à VIH à un stade avancé.	Test immunologique	Liquide céphalorachidien Sérum Plasma	Central Intermédiaire Périphérique
		Hématologie Profil de base du liquide céphalo-rachidien (LCR) (numération leucocytaire du LCR, numération leucocytaire différentielle du LCR, protéines et glucose du LCR)	Numération des leucocytes dans le LCR : Pour faciliter le diagnostic des méningites bactériennes, mycobactériennes, fongiques et virales.	Hémocytomètre/analyseur d'hématologie automatisé avec mode liquide corporel	Liquide céphalo-rachidien	Central Intermédiaire Périphérique



Catégorie de maladie	Maladies prioritaires	Test DIV	Objectif du test	Format du test	Type de spécimen	Niveaux
			Numération différentielle des leucocytes dans le LCR : Pour faciliter le diagnostic des méningites bactériennes, mycobactériennes, fongiques et virales.	Frottis colorés au Wright-Giemsa/analyseurs d'hématologie automatisés avec mode liquide corporel	Liquide céphalo-rachidien	Central Intermédiaire Périphérique
			Protéines et glucose du LCR : Pour faciliter le diagnostic des méningites bactériennes, mycobactériennes, fongiques et virales.	Analyseur chimique automatisé/semi-automatisé	Liquide céphalo-rachidien	Central Intermédiaire Périphérique
		TAN à cible unique	N. meningitidis	TAN	LCR	Central Intermédiaire
		TAN multiplex	N. meningitidis	TAN	LCR	Central
		TAN à cible unique	S. pneumoniae	TAN	LCR	Central Intermédiaire
		TAN multiplex	S. pneumoniae	TAN	LCR	Central
		TAN à cible unique	H. influenzae	TAN	LCR	Central Intermédiaire
		TAN multiplex	H. influenzae	TAN	LCR	Central
		Séquençage	Différenciation des souches de H. influenzae	Séquençage	LCR	Central
	Peste	TAN multiplex	Diagnostic et surveillance	TAN	Sang	Central



Catégorie de maladie	Maladies prioritaires	Test DIV	Objectif du test	Format du test	Type de spécimen	Niveaux
		Test rapide d'antigène	Diagnostic et surveillance	TDR	Sang Expectoration Pus provenant d'une glande lymphatique enflée	Central Intermédiaire Périphérique
		Coloration par immunofluorescence	Diagnostic et surveillance	Kit de coloration	Expectoration /Pus provenant d'une glande lymphatique enflée	Central
		Séquençage	Différenciation des souches	Séquençage	Sang ,sérum, plasma	Central
	Fièvre de la vallée du Rift	TAN à cible unique	Diagnostic dans la première semaine des symptômes cliniques	TAN	Sang ,sérum, plasma	Central
		IgM/IgG ELISA/RDT	Diagnostic après la phase clinique	Test immunologique	Sang ,sérum, plasma	Central
		Séquençage	Différenciation des souches	Séquençage	Sang ,sérum, plasma	Central
	Variole	PCR à cible unique	Mise en évidence de la présence de l'ADN variolique	PCR	TISSU/ Liquide provenant des vésicules	Central
	Fièvre jaune	TAN à cible unique	Confirmer l'infection dans les 10 premiers jours suivant l'apparition des symptômes	TAN	Sang ,sérum, plasma	Central
		TAN multiplex	Confirmer l'infection dans les 10 premiers jours suivant l'apparition des symptômes	TAN	Sang ,sérum, plasma	Central



Catégorie de maladie	Maladies prioritaires	Test DIV	Objectif du test	Format du test	Type de spécimen	Niveaux
		Test rapide d'antigène	Test de diagnostic en début d'infection	TDR	Sang ,sérum, plasma	Central Intermédiaire Périphérique
		IgM/IgG ELISA/RDT	Premier diagnostic, suivi d'un TAN.	Immunoessai RDT	Sang ,sérum, plasma	Central
		Panel multiplex d'IgM, suivi de tests individuels	Enquête auprès de la population	Test immunologique	Sang ,sérum, plasma	Central



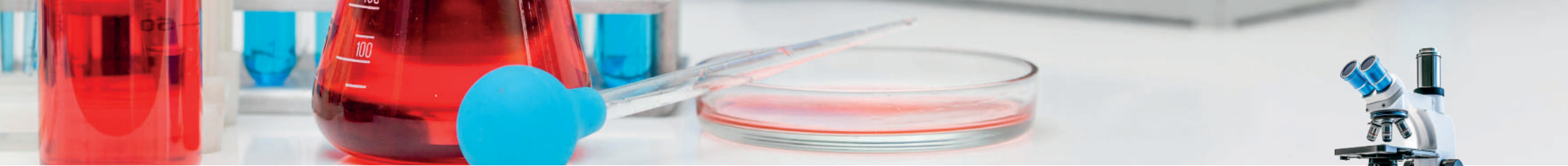
Catégorie de maladie	Maladies prioritaires	Test DIV	Objectif du test	Format du test	Type de spécimen	Niveaux
	Maladie du virus Zika	Maladie à virus Zika	Pour faciliter le diagnostic en cas de suspicion d'infection par le virus Zika (En raison d'une réactivité croisée potentielle avec la dengue et d'autres Flavivirus, et de la persistance d'anticorps IgM anti-Zika pouvant refléter une infection antérieure à la grossesse, les résultats des tests IgM anti-virus Zika actuellement disponibles ne doivent pas être utilisés seuls pour la prise de décision clinique pendant la grossesse).	Test immunologique IgG/IgM	Sérum (Ne pas utiliser avec le LCR)	Central Intermédiaire



Catégorie de maladie	Maladies prioritaires	Test DIV	Objectif du test	Format du test	Type de spécimen	Niveaux
		Test d'acide nucléique (TAN) du virus Zika	<p>Pour diagnostiquer une infection aiguë par le virus Zika (L'ARN du virus Zika n'est généralement détectable dans le sérum par les tests TAN qu'au cours de la première semaine. Un résultat négatif n'exclut pas une infection).</p> <p>Pour réduire le risque de résultats faussement positifs chez les femmes enceintes, un test TAN positif doit être confirmé par une nouvelle extraction et un nouveau test TAN sur le même échantillon.)</p>	TAN à cible unique	LCR Plasma Sérum Urine Sang total veineux	Central Intermédiaire
		Test d'acide nucléique (TAN) du virus Zika	Diagnostic dans la première semaine des symptômes	TAN multiplex	LCR Plasma Sérum Urine Sang total veineux	Central Intermédiaire
		Culture	Norme d'excellence, mais pas pratique pour le diagnostic dans la plupart des contextes	Culture	LCR Plasma Sérum Urine Sang total veineux	Central



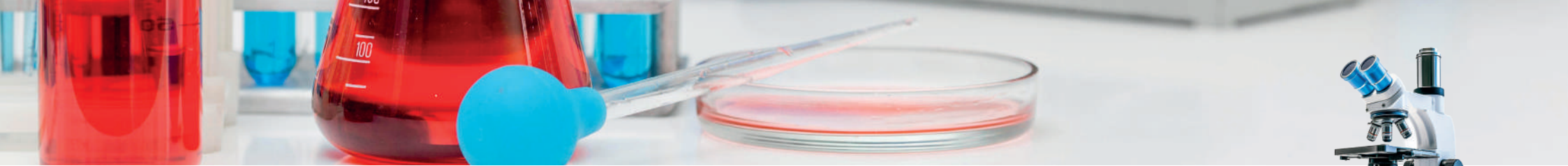
Catégorie de maladie	Maladies prioritaires	Test DIV	Objectif du test	Format du test	Type de spécimen	Niveaux
		Anticorps	Diagnostic et surveillance	TDR	Sang ,sérum, plasma	Central Intermédiaire Périphérique
Autres maladies	Ulcère gastroduodéal à Helicobacter pylori	PCR à cible unique,	Pour confirmer la présence de l'agent pathogène	PCR	Sang ,sérum, plasma	Central Intermédiaire
		ELISA (IgG/IgM)	Pour confirmer la présence de l'agent pathogène	ELISA	Sang ,sérum, plasma	Central Intermédiaire Périphérique
		Anticorps	Diagnostic et surveillance	TDR	Sang ,sérum, plasma	Central Intermédiaire Périphérique
	Sepsis	Hémoculture	Pour détecter les infections sanguines bactériennes et fongiques (septicémie)	Flacon d'hémoculture dans un incubateur suivi de la récupération des isolats (techniques manuelles traditionnelles ou équipement automatisé)	Sang total veineux	Central Intermédiaire Périphérique
		Albumine	Pour faciliter le diagnostic et le suivi des maladies affectant le métabolisme des protéines (synthèse, perte, apport, absorption), par exemple les maladies du foie, les maladies rénales, la malnutrition sévère, la malabsorption, les brûlures, etc.	Méthodes immuno-chimiques quantitatives sur analyseurs de chimie semi-automatiques ou automatisés	Plasma Sérum	Central Intermédiaire Périphérique



Catégorie de maladie	Maladies prioritaires	Test DIV	Objectif du test	Format du test	Type de spécimen	Niveaux
		Lactate du sang total	Pour évaluer l'acidose métabolique, l'acidocétose diabétique, la septicémie et la déshydratation. REMARQUE : En cas d'utilisation dans le cadre de soins d'urgence ou de soins intensifs, les résultats sont sensibles au temps.	Analyseur de chimie, analyseur de gaz du sang et analyseur portable	Sang total veineux	Central Intermédiaire Périphérique
		Procalcitonine	Pour guider l'antibiothérapie ou son interruption en cas de septicémie et d'infections des voies respiratoires inférieures.	TDR	Plasma Sérum	Central Intermédiaire Périphérique
				Test immunologique au point de au lieu de soins	Sang total veineux Sang total capillaire Plasma	Central Intermédiaire Périphérique
				Test immunologique	Plasma Sérum	Central Intermédiaire Périphérique



Catégorie de maladie	Maladies prioritaires	Test DIV	Objectif du test	Format du test	Type de spécimen	Niveaux
		Numération plaquettaire	<p>Pour diagnostiquer une thrombocytopénie ou une thrombocytose. Marqueur pour la prise en charge des infections graves associées à une hémorragie ou à une septicémie (par exemple, fièvre hémorragique virale, méningococcémie) et certains troubles hématologiques.</p> <p>Remarque : En cas d'utilisation dans le cadre de soins d'urgence ou de soins intensifs, les résultats sont sensibles au temps.</p>	<p>Hémocytomètre (en l'absence d'analyseur d'hématologie automatisé n'est pas disponible)</p> <p>Analyseur d'hématologie (de préférence)</p>	<p>Sang total capillaire</p> <p>Sang total veineux</p>	<p>Central</p> <p>Intermédiaire</p> <p>Périphérique</p>
	Streptococcus mutans	PCR par écouvillonnage oropharyngé	Diagnostic et surveillance	Plateforme PCR	Écouvillonnage oropharyngé	Central Intermédiaire
	Toxoplasmose	IgG/IgM/ELISA	Diagnostic et surveillance	Test immunologique	Sang ,sérum, plasma	Central Intermédiaire Périphérique
		Antigène et anticorps	Diagnostic et surveillance	TDR	Sang ,sérum, plasma	Central Intermédiaire Périphérique
	HTLV-1	IgG/IgM/ELISA	Diagnostic et surveillance	Test immunologique	Sang ,sérum, plasma	Central



Catégorie de maladie	Maladies prioritaires	Test DIV	Objectif du test	Format du test	Type de spécimen	Niveaux
	Pian ( <i>Treponema pallidum</i> sous-espèce <i>pertemue</i> )	TDR	Diagnostic et surveillance	Test immunologique	Sang ,sérum, plasma	Central Intermédiaire Périphérique
		Anticorps	Diagnostic et surveillance	TDR	Sang ,sérum, plasma	Central Intermédiaire Périphérique
	Mycétome	Recherche d'acides nucléiques	Diagnostic et surveillance	TAN	Biopsie cutanée	Central Intermédiaire
		Microscopie	Diagnostic et surveillance	Microscopie	Pièce anatomique	Central Intermédiaire Périphérique



**TABEAU 5 : ETABLISSEMENTS DE TRANSFUSION SANGUINE**

Maladies prioritaires	Test DIV	Objectif du test	Format du test	Type de spécimen	Niveau
Paludisme	Anticorps contre Plasmodium spp.	Dépister les dons de sang pour une ou plusieurs espèces de paludisme humain ( <i>P. falciparum</i> , <i>P. vivax</i> , <i>P. malariae</i> , <i>P. ovale</i> ) dans les zones non endémiques.	Test immunologique	Sang ,sérum, plasma	central Intermédiaire
	Anticorps contre Plasmodium spp.	Dépister les dons de sang pour une ou plusieurs espèces de paludisme humain ( <i>P. falciparum</i> , <i>P. vivax</i> , <i>P. malariae</i> , <i>P. ovale</i> ) dans les zones d'endémie.	Test immunologique	Plasma Sérum	central Intermédiaire
	Plasmodium spp.	Pour dépister les dons de sang pour une ou plusieurs espèces de paludisme humain ( <i>P. falciparum</i> , <i>P. vivax</i> , <i>P. malariae</i> , <i>P. ovale</i> ) dans les zones d'endémie	Microscopie optique	Sang total capillaire Sang total veineux	central Intermédiaire
VIH	Anticorps contre le VIH1/2 (anti-VIH Ab)	Pour dépister le VIH dans les dons de sang	TDR	Sang total capillaire Sang total veineux Plasma Sérum	Central Intermédiaire
	Anticorps contre le VIH1/2 (anti-VIH Ab)	Pour dépister le VIH dans les dons de sang	Test d'agglutination des particules	Sang ,sérum, plasma	Central Intermédiaire
	Anticorps contre le VIH1/2 (anti-VIH Ab)	Pour dépister le VIH dans les dons de sang	Test immunologique	Sang ,sérum, plasma	Central Intermédiaire
	Test combiné anticorps contre le VIH/ antigène P24 (anti-VIH/antigène P24)	Pour dépister le VIH dans les dons de sang	Test immunologique	Sang ,sérum, plasma	Central Intermédiaire
Hépatite B	Antigène de surface de l'hépatite B (AgsHB),	Pour dépister le VIH dans les dons de sang	TDR	Sang total capillaire Sang total veineux Plasma Sérum	Central Intermédiaire



Maladies prioritaires	Test DIV	Objectif du test	Format du test	Type de spécimen	Niveau
	Antigène de surface de l'hépatite B (AgsHB),	Pour dépister le VIH dans les dons de sang	Test d'agglutination des particules	Sang ,sérum, plasma	Central Intermédiaire
	Antigène de surface de l'hépatite B (AgsHB),	Pour dépister le VIH dans les dons de sang	Test immunologique	Sang ,sérum, plasma	Central Intermédiaire
Hépatite C	Anticorps contre le VHC	Pour dépister les dons de sang pour le VHC	TDR	Sang total capillaire Sang total veineux Plasma Sérum	Central Intermédiaire
	Anticorps contre le VHC	Pour dépister les dons de sang pour le VHC	Test d'agglutination des particules	Sang ,sérum, plasma	Central Intermédiaire
	Anticorps combinés contre le VHC (antiVHC) et l'antigène principal du VHC (HCVcAg)	Pour dépister les dons de sang pour le VHC	Test immunologique	Sang ,sérum, plasma	Central Intermédiaire
Treponema pallidum	Anticorps contre T. pallidum	Pour dépister les dons de sang pour la syphilis	Test immunologique	Sang ,sérum, plasma	Central Intermédiaire
Cytomégalovirus	Antigène Anticorps	Diagnostic et surveillance	Elisa ,PCR	Sang ,sérum, plasma	Central Intermédiaire
Filarioses sanguicoles	Antigène (recherche de microfilaires)	Diagnostic et surveillance	Microscopie optique	Sang ,sérum, plasma	Central Intermédiaire
HTLV -1	Anticorps	Diagnostic et surveillance	Elisa ,PCR	Sang ,sérum, plasma	Central Intermédiaire
Maladies à Prions	Antigène et Anticorps	Diagnostic et surveillance	PCR et TDR	Sang ,sérum, plasma	Central Intermédiaire



**Centre-ville, entrée du Centre Hospitalier  
Universitaire de Libreville**



**+241 (0)60 232 367**



**social@lnsp.ga / www.lnsp.ga**

